

A woman with short grey hair and glasses, wearing a blue work jacket over a yellow shirt, is holding a small pink piglet in a metal tray. The piglet has a yellow identification tag on its ear. The background shows a clean, industrial-looking environment, likely a farm or processing plant, with metal railings and a green tag hanging from a pipe.

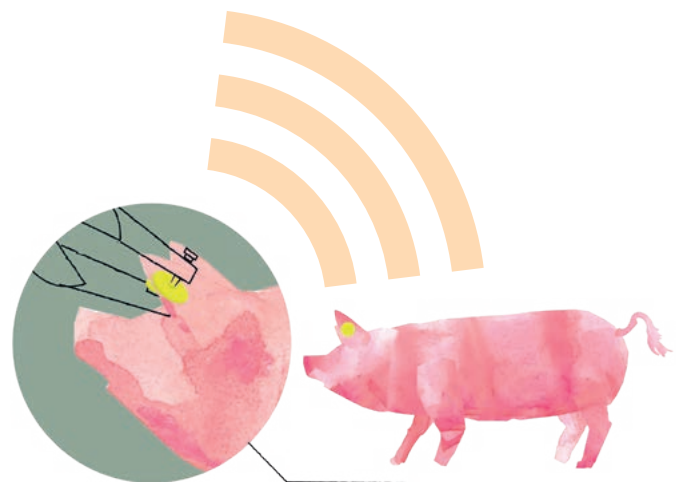
# LeeO – der digitale Schweinepass

- Farm Management mit Echtzeitdaten – einfach und schnell
- Rückverfolgbarkeit je Einzeltier – von Geburt bis Verzehr
- Sichtbarmachung der Prozessqualität durch Lieferkettentransparenz



## LeeO ist ein Monitoringsystem über die gesamte Wertschöpfungskette für Schweine, das mithilfe von elektronischen Ohrmarken alle Einzeltierdaten erfasst.

Die Kennzeichnung erfolgt mit Hilfe von elektronischen Ohrmarken über alle Lebensphasen und Stationen. Die Auswertungen in Echtzeit ermöglichen dem **Landwirt Produktionsoptimierungen und dem nachgelagerten Bereich den glaubhaften Nachweis der Prozessqualität und somit die Stärkung des Verbrauchervertrauens.**



**LeeO erfasst wichtige Daten in jedem Schritt des Erzeugungsprozesses, darunter:**

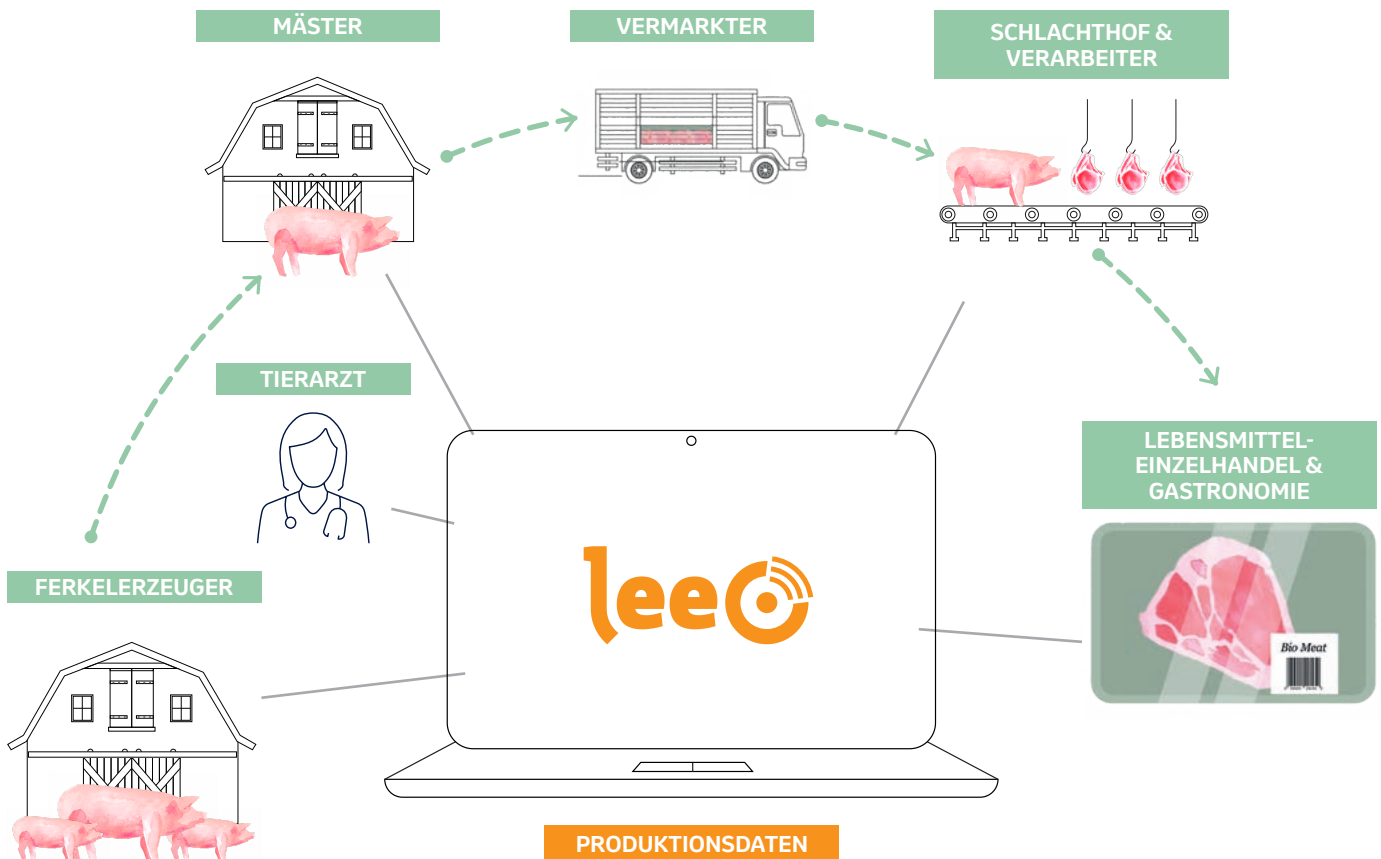
- Geburtsgewichte
- Sterblichkeit und Gründe
- Anomalien

# Aufbau eines intelligenten Datennetzes

LeeO umfasst elektronische Ohrmarken, Lesegeräte (sogenannte Reader) sowie Waagen. Alle damit und darüber hinaus gewonnenen Daten (z.B. Schlachtergebnisse) können mit LeeO zusammengeführt werden, um Einflussfaktoren auf Einzeltierebene besser zu verstehen. Dies hilft dem Landwirt auch dabei, Einblicke in die Faktoren zu gewinnen, die die Leistung auf Gruppen- oder Herdenebene beeinflussen und die Produktivität insgesamt zu verbessern.

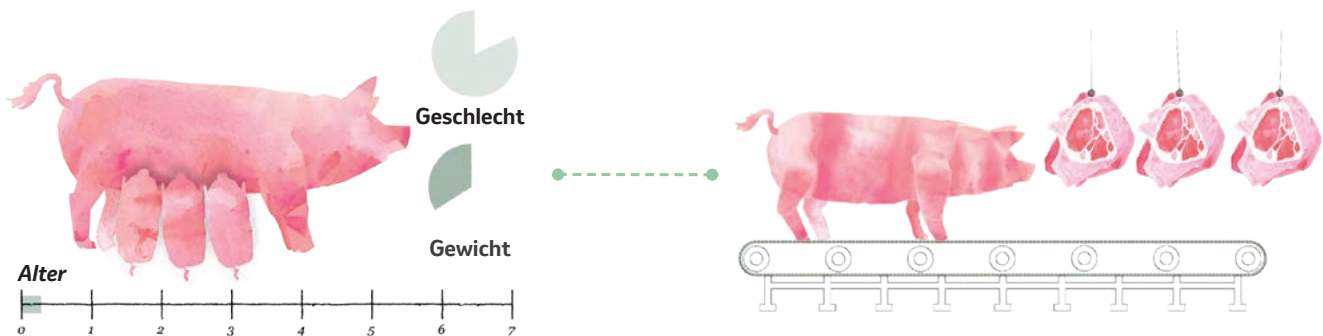
Über das individualisierbare LeeO Portal kann sicher und in Echtzeit auf die cloudbasierten Produktionsinformationen zugegriffen werden, um Trends auszuwerten und datengestützte Erkenntnisse für mehr Effizienz und Optimierung anzuwenden.

Je mehr Daten im Laufe der Zeit gesammelt werden, desto aussagekräftiger und tiefer wird das Wissen für die zukünftige Herdenplanung.



- Impfungen
- Behandlungen
- Absetzen
- Umstallungen
- Genetik
- Besamungen
- Transporte
- Alter
- Standorte
- Individuelle oder Gruppenbeurteilungen
- Body Condition Score
- Individuelle Schlachtergebnisse

# Von Geburt bis Verzehr: Datenerfassung mit LeeO



LeeO lässt sich **einfach in bestehende Arbeitsabläufe integrieren** und nutzt eine Reihe angeschlossener Geräte, darunter elektronische Ohrmarken, Lesegeräte und Waagen, um die wichtigsten Ereignisse einzelner Tiere zu erfassen und **alle Phasen des Produktionsprozesses zu verbinden und auszuwerten.**

**Informationen**, die Lieferkettenpartner möglicherweise benötigen, **können transparent**

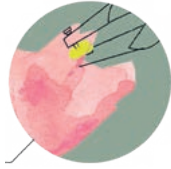
**weitergegeben werden**, um beispielsweise Behandlungen oder Herkunft auf Einzel-tierebene zu belegen.

Da es sich bei LeeO um eine **cloudbasierte Anwendung** handelt, kann **von überall** mit jedem internetfähigen Gerät auf die Daten zugegriffen und diese geteilt werden. Der **Landwirt entscheidet** dabei selbst, wem er Datenzugriff gewährt.

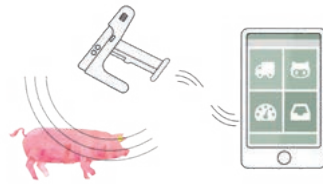


# LeeO einfach in bestehende Arbeitsabläufe integrieren

Individuelle Kennzeichnung von Sauen und Ferkeln mit elektronischen Ohrmarken.



Einfache Datenerfassung, -übermittlung und -verarbeitung.



Beispielsweise Trächtigkeitsuntersuchungen und andere wichtige Reproduktionskennzahlen...



...sowie individuelle oder Gruppenleistungsdaten.



...Geburtsgewichte, Abstammung, Impfungen und andere Behandlungen...

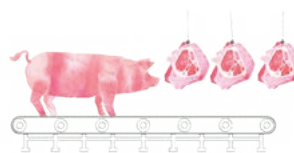
Daten über den Transport des Tieres...



...Standorte, Haltungsform, 5D-Nachweis oder Regionalität...



Alle Daten werden in Echtzeit übertragen, sind stets verfügbar und sehr übersichtlich auf einem individualisierbaren Dashboard dargestellt.

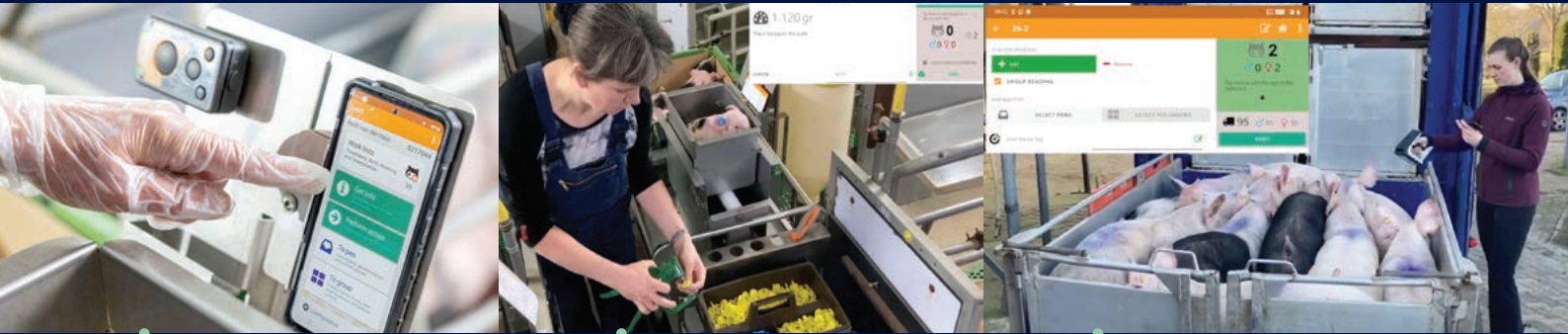


...sowie Schlachtdaten und weitere von den Lieferkettenpartnern gewünschte Parameter.



# MSD Tiergesundheit unterstützt Landwirte bei der LeeO Einrichtung auf dem Betrieb

Damit die LeeO Einrichtung in die Arbeitsabläufe des Betriebes störungsfrei erfolgen kann, unterstützen **Fachberater von MSD Tiergesundheit** direkt vor Ort.



01

## LeeO Set Up

Fachberater von MSD Tiergesundheit helfen direkt auf dem Betrieb bei der **Einrichtung von Hard- und Software** sowie Dateneinspielung und -übernahme:

- Standort/Stall/Abteil/Bucht
- Liste Medikamente/Impfstoffe
- (Mitarbeiter-) Schulung zur App- und Portalnutzung
- Datenimport von vorhandenen Sauenplanerdaten (falls erforderlich)
- Positionierung und Registrierung von Buchtenmarken

02

## Registrierung von Einzeltieren und Datenerfassung

Nach der LeeO Einrichtung unterstützen Fachberater von MSD Tiergesundheit bei der **Registrierung** von Sauen und Ferkeln:

- Korrekte Dateneingabe
- Hilfe bei der Erfassung von Impfungen und Behandlungen
- Datenüberprüfung

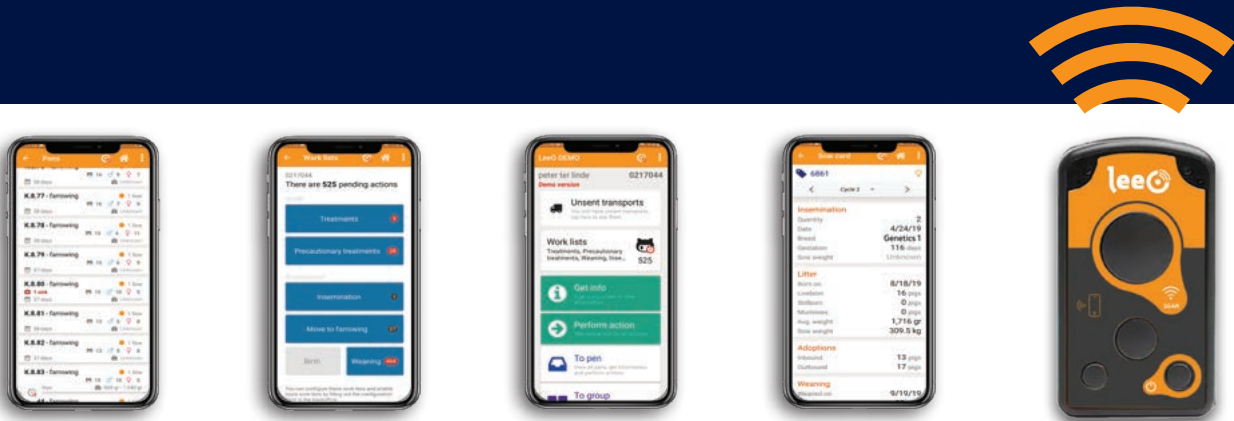
03

## Datenauswertung und -transfer

Bei der **Datenanalyse sowie der Weitergabe** der LeeO Daten an die Lieferkette unterstützen weiterhin Fachberater von MSD Tiergesundheit:

- Datenüberprüfung
- Dashboardeinrichtung
- Einrichtung von individuellen Standardanalysen
- Proaktive Datenfreischaltung für ausgewählten Empfängerkreis

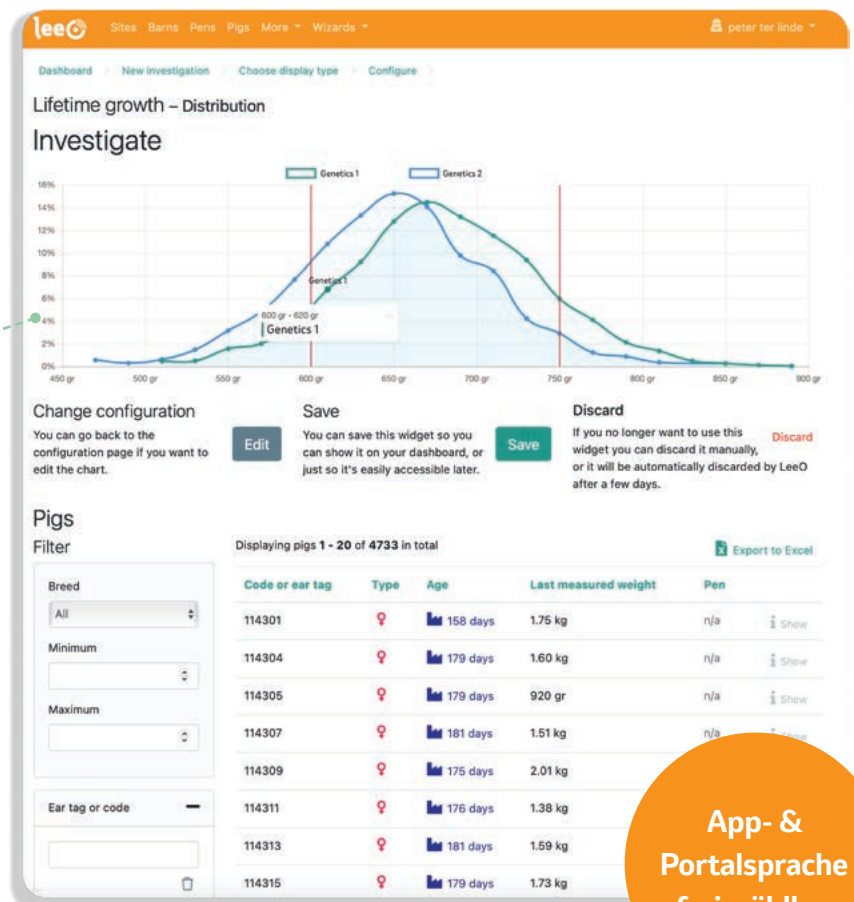
Um mit LeeO zu starten, werden lediglich ein **Android Mobiltelefon, elektronische Ohrmarken sowie ein Lesegerät** benötigt. Nach nur drei Schritten zur Einrichtung kann LeeO sofort genutzt werden:



## Individualisierbares Analyse-Dashboard (Portal)

Das Portal kann je nach Wunsch **maßgeschneidert** werden, um schnell einen Überblick über die Auswertungen von Interesse zu erhalten. Auch die gewünschte Sprache kann eingestellt werden. Fachberater von MSD Tiergesundheit helfen dabei.

Die Auswertungen können anschließend beispielsweise mit Tierarzt, Fütterungsberater, Zuchtunternehmen oder Schlachthof besprochen werden, um auch kleine Stellschrauben im Betrieb zu identifizieren und den Produktionsprozess effizienter zu gestalten.



App- & Portalsprache frei wählbar

